



HAKKIMIZDA

Şirketimiz, 1986 yılında veteriner ecza depoculuğu faaliyetleri ile sektöre adım atmıştır. Kuruluşumuzdan bu yana edindiğimiz bilgi birikimi ve tecrübe doğrultusunda; bugün Kuzey Kıbrıs'ta beşeri ve veteriner ilaçlar alanında, Türkiye'de ise yem katkı maddeleri ve premiks üretimi alanında faaliyetlerimizi sürdürmekteyiz. Faaliyet gösterdiğimiz tüm alanlarda kalite, güvenilirlik ve mevzuata uygunluk temel önceliklerimiz arasında yer almaktadır. Üretim ve tedarik süreçlerimizin tamamında ulusal ve uluslararası standartlara uyum esas alınmakta hayvan sağlığını koruma sorumluluğu titizlikle gözetilmektedir.



www.apimixilac.com



APİMİX

SUPPER-VİT



Kullanım Amacı

Tavuklarda ve kumes hayvanlarında; herhangi bir nedenle yem tüketiminin azalmış olması sebebiyle ortaya çıkan vitamin açığının içme suyu yolu ile telafi edilmesini sağlamaktadır. Kuzu, buzağı, oğlak, tay ve diğer çiftlik hayvanlarında; sağlıklı gelişme ve hızlı buyumenin sağlanması, gebelik döneminde vitamin noksanlığı çeken analardan doğan yavrularda sütle sağlanamayan vitamin ihtiyaçlarının karşılanmasını sağlar. Süt emme döneminde vitamin ihtiyaçlarının karşılanması ve iştahsızlık sebebiyle sütle alınamayan vitaminlerin telafisini sağlar.

Kullanım Şekli ve Dozu

Arılarda : 10 lt şerbet veya içme suyuna 50 gr
50 kg şurup ya da arı kekine 100 gr koyulmalıdır.
Güvercinlerde : 1 lt içme suyuna 20-30 ml koyulmalıdır.
Kuzu ve Oğlaklarda : 1 lt içme suyuna 100 gr koyulmalıdır.
Büyükbaşlarda : 1 ton içme suyuna 1 kg koyulmalıdır.

Bileşimi

Vitamin A	10.000.000	IU	Vitamin B6	10.000	MG
Vitamin D3	1.000.000	IU	Vitamin B12	50	MG
Vitamin E	10.000	MG	Vitamin C	20.000	MG
Vitamin B1	10.000	MG	Vitamin K3	10.000	MG
Vitamin B2	20.000	MG	Biotin	200	MG
Kalsiyum-d-pant	20.000	MG	Folik Asit	3.000	MG
Niacin	15.000	MG			

Ambalaj Şekli:

1 kg'lık plastik bidonlarda ve 100g x 10 adet alüminyum poşetlerde kutulu olarak takdim edilmiştir.





APİMİX

711-FORTE



Kullanım Amacı

Kanatlılar, kuzu ve buzağların sağlıklı gelişimini ve canlı ağırlık artışını sağlar. Et, süt ve yumurta veriminin üst düzeye taşınmasına zemin hazırlar. Erkek damızlıklarda döl verim kalitesinin ve aşımlarının artmasında kullanılan toz formda üründür.

Kullanım Şekli ve Dozu

Kanatlılarda; 0-10 günlüklerde: 80g 10-20 günlüklerde: 120g 20 gün ve sonrasında 200g olarak 1 ton içme suyuna veya yemine ilave edilir. Kuzu, oğlak ve buzağlara; 10kg canlı ağırlığa 4g olarak suyuna veya yemine ilave edilir.

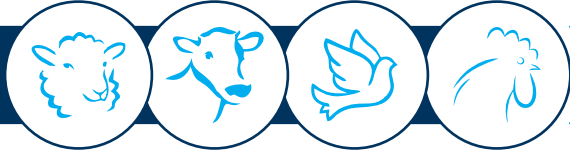
Bileşimi

Vitamin A	6.000.000	IU	Vitamin B6	1.000	MG
Vitamin D3	500.000	IU	Vitamin B12	10	MG
Vitamin E	5.000	MG	Vitamin C	10.000	MG
Vitamin B1	2.000	MG	Vitamin K3	1.000	MG
Vitamin B2	3.000	MG	Biotin	50	MG
Kalsiyum-d-pant	10.000	MG	Folik Asit	8.000	MG
Niacin	20.000	MG			

Ambalaj Şekli:

1 kg'lık plastik bidonlarda ve 100g x 10 adet alüminyum poşetlerde kutulu olarak takdim edilmiştir.





APİMİX

EVİTSEL FORTE



Kullanım Amacı

Civciv, piliç, tavuk, hindi, güvercin gibi kümes hayvanları ve kuzu, oğlak, buzağı gibi çiftlik hayvanlarında görülen zedelenmiş, hasar görmüş kasların onarılması, sağlıklı ayakta duramama, çökme, boyunlarını tutamama durumlarında ve E vitamininin antioksidan etkisi nedeniyle bağışıklık sisteminin güçlenmesi, direncinin artırılması yaşlanmayı geciktirici olarak kullanılabilir.

Kullanım Şekli ve Dozu

Kümes hayvanlarında 50L içme suyuna 100-150g olarak kullanılır. 10 kuzu ve oğlak için 100g, Sığır ve atlara: 100g olarak verilir. Gebeliklerinin son ayına girildiğinde 5 koyun veya keçiye 100g olarak temiz su ile 2-3 gün süreyle tekrarlanarak kullanılır.

Bileşimi

Vitamin E	30.000	MG	Sodium Selenite	200	MG
Bakır Sülfat	100	MG			

Ambalaj Şekli:

1 kg'lık plastik bidonlarda ve 100g x 10 adet alüminyum poşetlerde kutulu olarak takdim edilmiştir.





APİMİX

K₃



Kullanım Amacı

Kanatlılarda karşılaşılan vitamin ve aminoasit eksiklerinin giderilmesi, yüksek verime yönelik gerekli desteğin sağlanması, beslenme yetersizliklerinin önlenmesi, gaga kesimi, hava değişikliği ve nakiller gibi stres oluşturan durumların önlenmesi, verim düşüklüğünün önlenmesi, verim artırılması, gelişmenin hızlandırılmasına karşı vücut direncinin artırılması ve bilinmeyen sebeplerden kaynaklanan vitamin ve aminoasit kayıplarının karşılanması amacıyla kullanılır.

Kullanım Şekli ve Dozu

Kanatlılarda ve süt emme dönemindeki memeli hayvanlarda içme sularına katılarak veya ağız yolundan içirilerek 3-5 gün süreyle kullanılır. Kanatlı hayvanlarda; 400L içme suyuna 100g (1 poşet) şeklinde kullanılır. Buzağı, kuzu ve oğlaklarda; 10 adet kuzu veya oğlağa günde 1 çay kaşığı (4 g). 2 adet buzağıya günde 1 çay kaşığı (4g) şeklinde kullanılabilir.

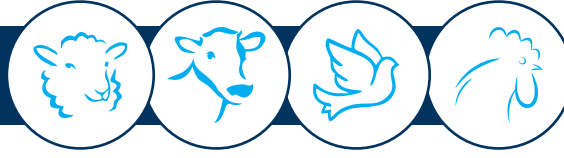
Bileşimi

Vitamin A	19.000.000	IU
Vitamin K3	16.000	MG

Ambalaj Şekli:

1 kg'lık plastik bidonlarda ve 100g x 10 adet alüminyum poşetlerde kutulu olarak takdim edilmiştir.





APİMİX

ACK



Kullanım Amacı

Büyüme, gelişme, gebelik ve yüksek verim aşamasında olan hayvanlarda vitamin desteğinin sağlanması amacıyla, nakil, aşılama, gaga kesimi, aşırı sıcaklık ve soğukluğa bağlı stres halleri, vücut direncinin artırılması için destekleyici ve koruyucu olarak kullanılır.

Kullanım Şekli ve Dozu

İçme sularına veya süte katılarak 2-3 gün süre ile verilir.
Destekleyici Olarak 20L (1 teneke) içme suyuna 1 ölçek (5g).
Sürüde ise 400L (2 varil) içme suyuna 100g

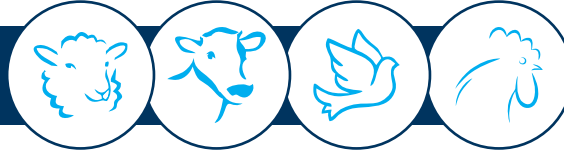
Bileşimi

Vitamin A	30.000.000	IU
Vitamin C	5.000	MG
Vitamin K3	20.000	MG

Ambalaj Şekli:

1 kg'lık plastik bidonlarda ve 100g x 10 adet alüminyum poşetlerde kutulu olarak takdim edilmiştir.





APİMİX

BCK

Kullanım Amacı

Kanatlı, kuzu, oğlak ve buzağılar ile tüm evcil hayvanlarda; adı geçen vitamin eksikliklerinin giderilmesinin desteklenmesini, büyüme ve gelişmenin hızlandırılmasını sağlar.

Kullanım Şekli ve Dozu

İçme sularına 3-5 gün süre ile verilip 3-4 saat içinde tamamen tüketilebilecek içme suyuna konulmalıdır. İçme suyu her gün taze olarak hazırlanmalıdır.

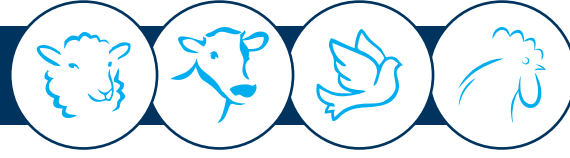
Bileşimi

Vitamin B1	5.000	MG	Vitamin K3	500	MG
Vitamin B2	1.000	MG	Biotin	50	MG
Vitamin B6	1.000	MG	Kalsiyum-D-Pant	25.000	MG
Vitamin B12	50	MG	Niacin	25.000	MG
Vitamin C	5.000	MG	Folic Acid	10.000	MG

Ambalaj Şekli:

1 kg'lık plastik bidonlarda ve 100g x 10 adet alüminyum poşetlerde kutulu olarak takdim edilmiştir.





APİMİX

710



Kullanım Amacı

Kanatlı ve ruminant gibi hayvanlarda sürü sağlığının korunması, verimliliğin artırılması ve vitamin eksikliğinin giderilmesi amacıyla kullanılır.

Kullanım Şekli ve Dozu

Tüm kanatlıların ve ruminantların içme suyuna ve yemlerine katılarak kullanılır.

Kanatlılara: 0-10 günlüklere: 80g,

10-20 günlüklere: 120g,

20 gün sonrasına 180g olarak kullanılır.

Bileşimi

Vitamin A	20.000.000	IU/KG
Vitamin E	12.000	MG/KG
Vitamin D3	50.000	IU/KG

Ambalaj Şekli:

1 kg'lık plastik bidonlarda ve 100g x 10 adet alüminyum poşetlerde kutulu olarak takdim edilmiştir.





APİMİX

ELEKTROMYCİN



Kullanım Amacı

Tüm hayvan türlerinde çeşitli nedenlere bağlı ishal, inatçı kusma gibi durumlarda oluşan sıvı elektrolitlerin kayıplarının yerine konulmasında ve enerjini desteklenmesinde kullanılır.

Kullanım Şekli ve Dozu

Buzağı, kuzular, oğlak ve taylarda : 50 kg canlı ağırlık için 50-100g ELEKTROMYCİN ORAL ÇÖZELTİ TOZU 2L ılık suda eritilir. atlarda: 50kg canlı ağırlık için 50-100g ELEKTROMYCİN ORAL ÇÖZELTİ TOZU 2 lt ılık suda eritilir. Kanatlılarda: 200 lt içme suyuna 100 gramlık ELEKTROMYCİN ORAL ÇÖZELTİ TOZU , 1 ton içme suyuna 500g ELEKTROMYCİN ORAL ÇÖZELTİ TOZU katılır. Uygulamaya 5-7 gün devam edilir. Karışım her zaman taze hazırlanmalıdır.

Bileşimi

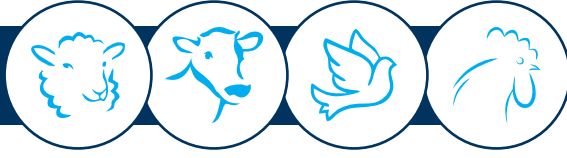
Kolin Klorid	1.1 GR	Sodyum Klorid	2.5 GR
Potasyum Klorid	2.5 GR	Sodyum Sitrat	5.5 GR
Sodyum Asetat	1.0 GR	Magnezyum Asetat	1.5 GR
Glisin	3.0 GR	Glukoz Monohidrat	75 MG
Sodyum Bikarbonat	5.0 GR		



Ambalaj Şekli:

100gr. alüminyum poşetlerde takdim edilmiştir.





APİMİX

VİTAMİN C



Kullanım Amacı

Vitamin C ihtiyacının karşılanması, büyümede ve gelişmede destekleyici olarak kanatlılarda yumurta kabuğunun kuvvetlendirilmesinde kalsiyum ve birçok minerallerinin artmasına yardımcı olur.

Kullanım Şekli ve Dozu

Kanatlılarda; 1 ton içme suyuna 01-10 gün arası için 200g, 10-20 gün arası için 250g, 20 gün ve sonrası için 300gr olarak temiz ve taze içme suyuna eklenerek 2-3 saat içerisinde tüketilecek şekilde kullanılmalıdır.
Atlarda : 5g, taylarda : 8g

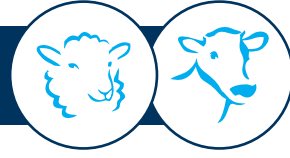
Bileşimi

Ascorbik
asit (%99.5) 49.000 MG/KG

Ambalaj Şekli:

1 kg'lık plastik bidonlarda ve 100g x 10 adet alüminyum poşetlerde kutulu olarak takdim edilmiştir.





APIMIX

APIMEX



Kullanım Amacı

Siğır, koyun ve keçilerde karbonhidrat ve protein tüketimine bağlı ani rasyon değişikliklerinden kaynaklanan sindirim bozuklukları, mikro florasının bozulmasıyla sonuçlanan rumenal sindirim bozukluklarının sağaltımı, ayrıca iştahsızlık, hazımsızlık durumlarının genç ruminantlarda ve besi siğirlerindeki yemden yararlanarak canlı ağırlık artışının sağlanması amacıyla kullanılabilir.

Kullanım Şekli ve Dozu

Siğirlara günde 125 gramlık bir poşet, koyun ve keçilere de 25-30g miktarında verilir. Hayvan başına 1-2L temiz içme suyuna karıştırılarak günde 1 kere verilmelidir.

Bileşimi

Demir	%5	Mangan	%3.5
Çinko	%3.5	Kobalt	%0.7
Sorbitol	7 GR	Bakır	%3
Kalsiyum Propiyonat	50 GR	Gentian	5 MG
Asetil Netiyonin	5 GR	Sacharomyces Cerevisiae	(%15 Canlı Maya Hücresi)
Kalsiyum Karbonat q.s.p.	125 GR	Colloidal Silica	



Ambalaj Şekli:

125g x 10 adet alüminyum poşetlerde kutulu olarak takdim edilmiştir.





APİMİX

SUPPER-VIT
LIQUID



Kullanım Amacı

Tavuklarda ve kumes hayvanlarında; herhangi bir nedenle yem tüketiminin azalmış olması sebebiyle ortaya çıkan vitamin açığının içme suyu yolu ile telafi edilmesini sağlamaktadır. Kuzu, buzağı, oğlak, tay ve diğer çiftlik hayvanlarında; sağlıklı gelişme ve hızlı buyumunun sağlanması, gebelik döneminde vitamin noksanlığı çeken analardan doğan yavrularda sütle sağlanamayan vitamin ihtiyaçlarının karşılanmasını sağlar. Süt emme döneminde vitamin ihtiyaçlarının karşılanması ve iştahsızlık sebebiyle sütle alınamayan vitaminlerin telafisini sağlar.

Kullanım Şekli ve Dozu

Arılarda : 10 lt şerbet veya içme suyuna 50 gr
50 kg şurup ya da arı kekine 100 ml koyulmalıdır.
Güvercinlerde : 1 lt içme suyuna 20-30 ml koyulmalıdır.
Kuzu ve Oğlaklarda : 1 lt içme suyuna 100 ml koyulmalıdır.
Büyükbaşlarda : 1 ton içme suyuna 1 lt koyulmalıdır.

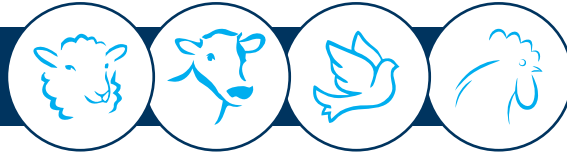
Bileşimi

Vitamin A	10.000.000	IU	Vitamin B6	10.000	MG
Vitamin D3	1.000.000	IU	Vitamin B12	50	MG
Vitamin E	10.000	MG	Vitamin C	20.000	MG
Vitamin B1	10.000	MG	Vitamin K3	10.000	MG
Vitamin B2	20.000	MG	Biotin	200	MG
Kalsiyum-d-pant	20.000	MG	Folik Asit	3.000	MG
Niacin	15.000	MG			



Ambalaj Şekli:

1 kg'lık plastik bidonlarda ve 100g'lık plastik bidonlarda kutulu olarak takdim edilmiştir.



APİMİX

DOPHAMİN



Kullanım Amacı

Kümes hayvanlarında; yemden yararlanmayı artırır, yumurta kabuğunu güçlendirir. Tüy dökülmesi sonucu vücutta oluşan mineral madde kaybını karşılar. Kuzu ve buzağılarda; hızlı kilo artışı sağlar. Mineral eksikliğini giderir. Ergin hayvanlarda; fosfor ve mineral eksikliğini giderir.

Kullanım Şekli ve Dozu

HAYVAN TÜRÜ DOZU Besi sığırları: :20 ml/100 kg canlı ağırlık/1lt su Gebe ve laktasyonda ki sığırlar : 30ml/100 kg canlı ağırlık/1lt su Buzağılar, gebe süt veren koyun ve keçi : 15ml/0.5lt su Kuzu ve oğlaklar : 5ml/2 bardak su Tavuk ve Hindiler : 2,5-5lt/ton içme suyuna(1000 tavuk için içme suyuna günde 0,5-1lt) Cıvciv ve piliçler : 1-2lt/ton içme suyuna (1000 cıvciv veya piliç için içme suyuna günde 0,5-1lt) Dophamin Oral Çözelti, evcil hayvanların içme sularına her gün taze olarak katılmak suretiyle oral yolla kullanılır.

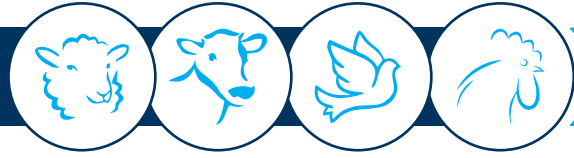
Bileşimi

Fosfor	75.000	MG	Bakır	500	MG
Kalsiyum	37.000	MG	Kobalt	700	MG
Sodyum	2.000	MG	Selenyum	10	MG
Potasyum	1.000	MG	Metiyonin	15.000	MG
Demir	2.000	MG	Lizin	7.000	MG
Magnezyum	4.000	MG	Biotin	200	MG
Mangan	1.000	MG	Folik Asit	300	MG
Çinko	1.000	MG	Choline Cloride	270	MG

Ambalaj Şekli:

1000 ml - 500 ml -100 ml plastik bidonlarda takdim edilmiştir.





APİMİX

MAXI-VİT



Kullanım Amacı

Civciv, piliç, tavuk, hindi, güvercin, koyun, keçi, buzağı, inek ve at gibi hayvanların kemik yapısının ve bağışıklık sistemlerinin güçlenmesinde damızlık hayvanlarda döl ve yumurta veriminin artırılmasında, böylece dişi hayvanların gebe kalma oranının yükseltilmesinde kullanılabilir.

Kullanım Şekli ve Dozu

Tavuk ve Hindiler : 1.500L içme suyuna 1 kg. Civciv ve Piliç : 3 ton içme suyuna 1 kg. Besi sığırlar için : 20mL Süt sığırları için: 30mL. Buzağı, Koyun, Keçi için : 15mL. Kuzu, Oğlaklar için : 10mL içme suyuna karıştırılarak 5-6 gün verilir. Maxi-Vit her gün taze su ile verilmelidir.

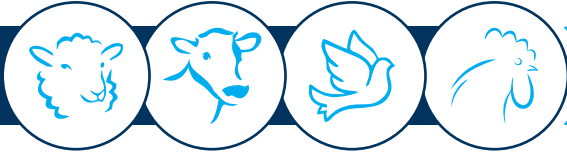
Bileşimi

Vitamin A	13.500.000 IU	Fosfor	75.000 MG	Folik Asit	250 MG
Vitamin D3	200.000 IU	Sodyum	200 MG	Vitamin B12	15 MG
Vitamin E	8.000 MG	Potasyum	1.000 MG	Kalsiyum	37.000 MG
Vitamin B1	2.000 MG	Demir	2.000 MG	Niacin	100.000 MG
Vitamin B2	1.500 MG	Magnezyum	4.000 MG	Choline Chloride	30 MG
Vitamin B6	1.000 MG	Mangan	1.000 MG	Metiyonin	15.000 MG
Vitamin C	20.000 MG	Çinko	1.000 MG	Bakır	500 MG
Vitamin K3	1.000 MG	Kobalt	750 MG	Selenyum	10 MG
Biotin	30 MG	Lizin	8.500 MG		

Ambalaj Şekli:

1000 ml - 500 ml -100 ml plastik bidonlarda takdim edilmiştir.





APİMİX

E-SELEN-YUM

Kullanım Amacı

İnek, kuzu, buzağı, koyun ve taylardaki selenyum, E vitamini eksiklerinin giderilmesinin yanısıra hayvanların beyaz kas hastalığından korunmalarına da yardımcı olur. Ayrıca normal büyüme için gereklidir.

Kullanım Şekli ve Dozu

Kanatlılarda 100L içme suyuna 50ml, at, sığır, koyun ve keçilerde 50 kg ağırlığa 8 ml, kuzu, buzağı ve oğlaklarda 20 kg ağırlığa 3ml, 2-3 gün aralıklı olarak temiz suya eklenerek kullanılır.

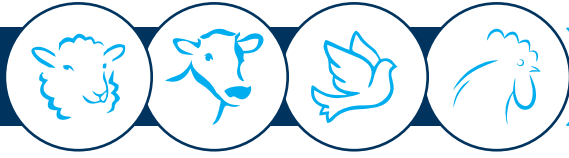
Bileşimi

Vitamin E	20.000	MG	Bakır Sülfat	30	MG
Sodyum Seleni	200	MG			



Ambalaj Şekli:

1000 ml - 500 ml -100 ml plastik bidonlarda
taksim edilmiştir.



APİMİX

MENT-AİR



Kullanım Amacı

MENT-AİR, solunum yolu fonksiyonlarının düzenlenmesinde, aşırı sıcak ortamlarda ve aşılama döneminde oluşan stresin atılmasında, ferahlatıcı özelliğiyle de nefes alıp vermenin düzenlenmesinde yardımcı olması için kullanılır.

Kullanım Şekli ve Dozu

1 ton temiz ve günlük içme suyuna 250g şeklinde sabah-akşam uygulanmalıdır. Pulverize şekilde sırt pompasına 10L temiz suya 250g ilave edilir. Pompanın uç kısmı yukarı bakacak şekilde de uygulanabilir.

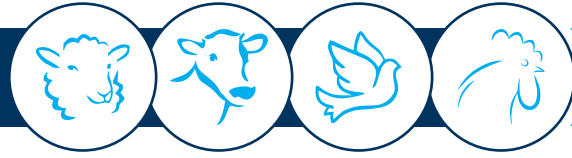
Bileşimi

Mentol	8	MG	Kekik	40	MG
Okaliptus	80	MG			



Ambalaj Şekli:

1000 ml - 500 ml -100 ml plastik bidonlarda takdim edilmiştir.



APİMİX

AD₃ECVİT

Kullanım Amacı

Kümes hayvanlarına ve çiftlik hayvanlarında aşılama sırasında oluşan stresin önlenmesinde, kemik yapısının ve bağışıklık sisteminin güçlenmesinde, gaga kesimi ve metabolizma bozukluğu gibi rahatsızlıkların giderilmesinde kullanılır.

Kullanım Şekli ve Dozu

Kanatlılarda 1 ton içme suyuna:

01-10 günlüklere 200mL

10-20 günlüklerde 250mL

20 gün sonrası 300mL

Kuzu ve buzağılara 10L içme suyuna 5ml hesabıyla kullanılır.

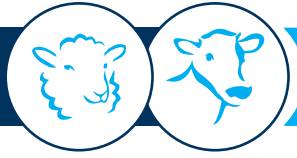
Bileşimi

Vitamin D3	5.000.000	MG	Vitamin A	30.000.000	MG
Vitamin E	30.000	MG	Vitamin C	100.000	MG

Ambalaj Şekli:

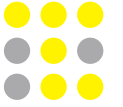
1000 ml - 500 ml -100 ml plastik bidonlarda
takdim edilmiştir.





APiMiX

PROPİLEN GLİKOL MONO



Kullanım Amacı

Büyükbaş hayvanların doğum öncesi ve doğum sonrası artan enerji ihtiyaçlarının karşılanması amacıyla kullanılır. Karaciğer tarafından emilerek kandaki glikoz seviyesini artırır.

Kullanım Şekli ve Dozu

Doğumdan Önce; 3-5 gün 300-500g/gün

Doğumdan Sonra; 3-5 gün 300-500g/gün şeklinde kullanılır.

Bileşimi

Mono Propilen 1.000.000 MG



Ambalaj Şekli:

1 kg'lık plastik bidonlarda takdim edilmiştir.

Kullanım Amacı

Apimix D3 sığır, koyun, keçi ve kanatlı hayvanların D3 ve mineral ihtiyaçlarını karşılamak amacıyla kullanılır. Hayvanların kalsiyum ihtiyacı içindeki kalsiyum klorür sayesinde giderilmiş olur.

Kullanım Şekli ve Dozu

Besi ve Süt Sığırları : 1 ton suya 2 lt

Kanatlılarda : 1 ton suya 2 lt

Koyun ve Keçilerde : 1 ton içme suyuna 30 ml

Bileşimi

Vitamin D3	600.000	IU	Çinko	600	MG
Demir	1.800	MG	Kalsiyum Klorür	28.000	MG
Bakır	200	MG	Fosfor	28.000	MG
Selenyum	30	MG	Sodyum Asetat	1.600	MG

Ambalaj Şekli:

1000 ml - 500 ml -100 ml plastik bidonlarda
takdim edilmiştir.





APİMİX

B-KOMPLEX

Kullanım Amacı

Rasyon değişikliği veya hatalı yemlemeden dolayı kaynaklanan B1,B2,B6,B12 vitamin eksiklerinin giderilmesinde yardımcı olur.

Kullanım Şekli ve Dozu

4-8 Haftalık Piliçlerde : 5 gr Yumurtacılar ve damızlıklarda:20 gr
At-Sığır-Manda : 25gr Kuzu-Oğlak : 15 gr

Bileşimi

Vitamin B1	1.600	MG	Sodyum Asetat	1.600	MG
Vitamin B2	1.200	MG	Folik Asit	500	MG
Vitamin B6	1.600	MG	Niacin	1.200	MG
Vitamin B12	50	MG	Biotin	1.200	MG
D-Pantenol	2.000	MG			

Ambalaj Şekli:

1000 ml - 500 ml -100 ml plastik bidonlarda
takdim edilmiştir.





APİMİX

APİMİX ENZ



Kullanım Amacı

B grubu vitaminlerine odaklanmış multi-vitamindir hayvanların büyüme ve genel performanslarına destek olmak için amino asitler de içermektedir.

Kullanım Şekli ve Dozu

Direkt olarak içme suyuna kullanılır.
Tüm çiftlik hayvanları için içme sularına 2 lt/ton uygulanır.

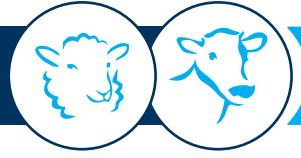
Bileşimi

Vitamin A	13.500.000	L-Triptofan	200	L-Senin	780
Vitamin D3	200.000	L-Lizin	1.320	L-Glutamik Asit	2.140
Vitamin E	10.000			L-Pirolin	620
Vitamin B1	300	L-Arginin	640	L-Fenilalanin	660
Vitamin B2	350	L-Treonin	840	L-Glisin	820
		L-Sistin	220	L-Alanin	1.080
Vitamin B5 (Pantotetik asit)	1.600	L-Valin	1.020	Sorbitol	5.000
		L-İzölüsin	880	Propan-1,2-diol (Propilenglikol)	50.000
Vitamin B6	500	L-Lösin	1.280		
Vitamin B12	20	DL-Metiyonin	280	Amonyum probiyonat	820
Vitamin K	1.000	L-Tirozin	680	Potasyum Sorbat	1.400
Vitamin PP (Niasin)	6.200	L-Histidin	350	Dekstroz	1.000
Vitamin H	10	L-Aspartik Asit	1.760	Demineralize su	876 340



Ambalaj Şekli:

1000 ml - 500 ml -100 ml plastik bidonlarda
taksim edilmiştir.



APİMİX

SELDE-CARLSBAD



Kullanım Amacı

İştah arttırıcı, gaz giderici, balgam söktürücü, kabızlık ve hazımsızlık giderici olarak kullanılabilir.

Kullanım Şekli ve Dozu

Sığır ve Atlarda: 80-100 g.

Koyun ve Keçilerde: 15-20 g.

Kedi ve Köpeklerde: 5-10 g.

ılık su ile karıştırılarak iyice eritilir ve ağız yoluyla içirilir.

Bileşimi

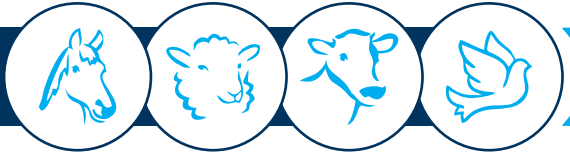
Sodyum Sülfat	440 MG	Sodyum Bikarbonat	200 MG
Sodyum Klorür	360 MG		



Ambalaj Şekli:

250 gr plastik ambalajlarda takdim edilmiştir.





APiMiX

MAGNESİE CALCİNE

Kullanım Amacı

Koyun, keçi, sığır ve atlarda magnezyum takviyesi için suya katılarak kullanılan tamamlayıcı yemdir.

Kullanım Şekli ve Dozu

Toz Rumen pH'ını düzenler ve stabilize eder.

Dana ve Tay : 20-25 g/hayvan/gün

Sığır ve At : 50-75 g/hayvan/gün

Koyun ve Keçi : 15-20 g /hayvan/gün

Belirlenen kullanım miktarı 10 katı kadar su içerisinde karıştırılarak hayvanlara içirilir.

Bileşimi

ANALİTİK BİLEŞENLER

Kalsiyum : %0.77

Fosfor : %

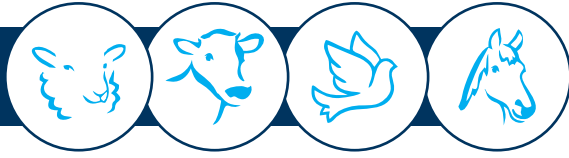
Sodyum : %0

Magnezyum : %56.72



Ambalaj Şekli:

250 gr plastik bidonlarda takdim edilmiştir.



APiMiX

MAGNEZYUM SÜLFAT

Kullanım Amacı

Magnezyum ve Klor ihtiyacını karşılamak amacıyla inek ve besi sığırlarında Koyun - Keçilerde tamamlayıcı yem olarak kullanılır. Daha çok sindirim sistemi problemleri ve kabızlıkta sürgüt etkisinden yararlanılır.

Kullanım Şekli ve Dozu

Sürgüt etki oluşturmak için

Dana ve İneklere : 500 - 1000 gr

Koyun ve Keçilere : 50 - 100 gr

Köpeklerde : 5 - 10 gr

Kedilerde : 2 - 5 gr

Atlarda : 250 - 500 gr içirilirse sürgüt etki yapar.

Bileşimi

Sodyum Klorür 10.000 MG

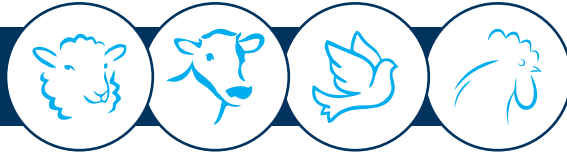
Magnezyum Sülfat 490.000 MG



Ambalaj Şekli:

250 ml plastik bidonlarda takdim edilmiştir.





APİMİX

BAKİRSEL JEL



Kullanım Amacı

At, siğir, koyun, keçi ve kümes hayvanlarında E vitamini ve selenyum noksanlığına bağlı vitamin eksikliklerinin giderilmesinde yardımcı olur.

Kullanım Şekli ve Dozu

Buzağılarda : 1-2 pompa. 1 aylıktan büyük kuzulara 1 pompa, Koyunlara 2 pompa, İneklere ise 6-7 pompa verilebilir.

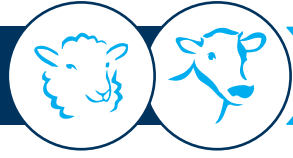
Bileşimi

Vitamin A	5.000.000	IU	KOBALT	60	MG
Vitamin D	1.000.000	IU	MANGAN	500	MG
Vitamin E	5.000.000	IU	SELENYUM	250	MG
BAKIR	600	MG	DEMİR	1.000	MG
ÇİNKO	1.200	MG	DHAM YAĞ	0.06	MG
AROMA-ÇİLEK					

Ambalaj Şekli:

1000 ml - 500 ml -100 ml plastik bidonlarda
takdim edilmiştir.





APiMiX

BAKIRSEL



Kullanım Amacı

Kobalt eksikliklerinde, beyaz kas ve kemik bozukluklarına bağlı hareket bozukluklarına, gebelik sonlanmalarına ve ölü veya zayıf yavru doğumlarına karşı takviye amacıyla kullanılır.

Kullanım Şekli ve Dozu

Kuzu-Oğlak : Doğumun 2.gününde 1-2 tablet, 1 Hafta sonra 1-2 tablet,
Buzağı : Doğumun 2.gününde 3 tablet, 1 Hafta sonra 3 tablet,
Koyun-Keçi : Koç katımından 1 ay önce 2 tablet, Gebeliğin 3.ayından sonra 2 gün günde 1-2 tablet,
Besi Danaları : 3 ayda bir 2 tablet,
İnekler : Çiftleşmeden 1 ay önce 3-4 tablet, Gebeliğin 5.ayından sonra 2 gün günde 3-4 tablet

Bileşimi

Vitamin E	600	MG	Bakır Sülfat	10	MG
Çinko	12.5	MG	Kobalt Sülfat	12.5	MG
Sodyum Selenit	2.75	MG	Dikalsiyum Fosfat	150	MG

Ambalaj Şekli:

50 tabletlilik plastik ambalajlarda kutulu olarak takdim edilmiştir.





APİMİX

IODIUM



Kullanım Amacı

At, sığır, manda, koyun, keçi, kedi ve köpeklerde tedaviye yardımcı olarak kullanılır. Yüzeysel ve derin yaraların temizlenmesinde kullanılır. Eritici, dağıtıcı ve kan çekici özelliği sebebiyle travma sonucu meydana gelen deri şişliklerinin giderilmesine yardımcı olur. Lokal olarak iritan etkiye sahiptir. Deri yaralanmaları, böcek ısırıkları ve deri hasarlarında iyileşmeye yardımcı olur.

Kullanım Şekli ve Dozu

At, sığır, manda, koyun, keçi, kedi ve köpeklerde ince bir tabaka halinde, yara bölgesine topikal olarak uygulanır. Uygulamaya 3-4 gün devam edilir. Gerektiğinde uygulama tekrarlanabilir.

Bileşimi

İyot 2 GR Potasyum İyodür 10 GR

Ambalaj Şekli:

60 g, 80 g, 100 g, 120 g'lık plastik tüplerde kutusuz olarak ve 80 g, 100 g, ve 150 g'lık plastik kavazlarda kutulu olarak satışa





APİMİX

İHTİOLAMON



Kullanım Amacı

İHTİOLAMON sürüldüğü yerdeki kan damarlarını daraltarak ve dokuların suyunu çekerek olgunlaşmamış apselerin olgunlaşmasını sağlayarak tedaviye yardımcı olur. Hafif irkiltici ve antiseptik özelliği vardır. At, sığır, manda, koyun, keçi, kedi ve köpeklerin deri hastalıklarında tedaviye yardımcı olarak kullanılır. Cildi yumuşatır, cilt hastalıklarında deride oluşan folikül ve kabukların giderilmesinde tedaviye yardımcı olur. Kaşıntıları giderir ve apseleri hızlı bir şekilde olgunlaştırarak hayvanların tedavisini hızlandırır.

Kullanım Şekli ve Dozu

Pomat ince bir tabaka halinde, yara bölgesine topikal olarak uygulanır. Uygulamaya 3-4 gün devam edilir. Gerekliğinde tekrarlanır. Uygulamadan önce pomad uygulanacak bölge sabunlu su ile iyice temizlenip kurulanmalıdır. Kullanım sırasında enfekte bölge sıkılarak ya da bastırarak iltihap çıkarılmaya çalışılmamalıdır.

Bileşimi

İHTİYOL 10 GR



Ambalaj Şekli:

60 g, 80 g, 100 g, 120 g'lık plastik tüplerde kutusuz olarak ve 80 g, 100 g, ve 150 g'lık plastik kavanozlarla kutulu olarak satışa



APİMİX

SALİSCALİK

Kullanım Amacı

Apimix Saliscalik At, büyükbaş hayvanlar ve köpeklerde hayvanların yara bakımındakullanılır. İçerisinde bulundurduğu salisilik asit sayesinde koruyucu özelliğinden yararlanılarak topik ajan olarak kullanılır. Salisilik asit ölü serinin kısa süre yenilenmesini sağlar. Dolgu maddesi olan vazelin sayesinde salisilik asidin daha süre yara bölgesinde kalması sağlanır

Kullanım Şekli ve Dozu

Apimix Saliscalik Hayvanlarda çeşitli sebebe bağlı oluşan yaralarda yara bölgesine 4-5 gr haricen olarak 3-4 gün süre ile ince bir tabaka halinde tatbik edilir. Gerektiğinde tekrar edilir.

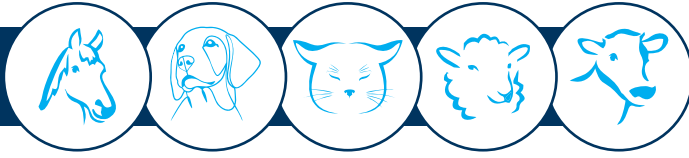
Bileşimi

Saliscalik %8 GR



Ambalaj Şekli:

60 g, 80 g, 100 g, 120 g'lık plastik tüplerde kutusuz olarak ve 80 g, 100 g, ve 150 g'lık plastik kavanozlarsa kutulu olarak satışa



APİMİX

CAMFURE



Kullanım Amacı

Apimix camfure Mentol & Kafur Pomadı deri bakım ürünüdür. At, küçük ve büyükbaş hayvanlarda tedaviye yardımcı olarak kullanılır. Kafur bir terpenoid da olup Cinnamomum Camphora bitkisinden elde edilen bitkisel bir maddedir. Hayvanlarda eklem ve kas rahatlamalarında ödemli bölgede kasıntı, böcek sokmaları yanık ve syonu gecikmiş yaralar ve izyolojik meme ödemlerinde rahatlatıcı olarak kullanılır. Mentol Mentha piperita bitkisinden sentezlenen kristal yapısında beyaz renkli bir maddedir. Mentol ayinde haricen ağrı kesici ve kasıntıya karşı etkilerinden dolayı kullanılmaktadır. İki maddenin karışımından oluşan bu ürün tedaviye daha güçlü bir şekilde yardımcı olur. Apimix camfure Mentol & Kafur Pomadı hayvanlarda tatbik yerinde bir bariyer oluşturarak hasarlı dokuyu korur, iyileşmenin hızlanmasına yardımcı olur.

Kullanım Şekli ve Dozu

Apimix camfure Mentol & Kafur Pomadı kullanılmadan önce tatbik edilecek bölge sabun ve su ile yıkanmalı ve kurulanmalıdır. 3-4 gün süre ile ince bir tabaka halinde tatbik edilir. Gerekğinde tekrar edilir.

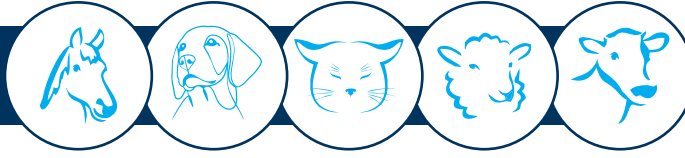
Bileşimi

Saliscalik	%9	GR	Mentol	%1	GR
------------	----	----	--------	----	----

Ambalaj Şekli:

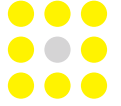
60 g, 80 g, 100 g, 120 g'lık plastik tüplerde kutusuz olarak ve 80 g, 100 g, ve 150 g,'lık plastik kavanozlarsa kutulu olarak satışa





APİMİX

RIVANOLİN



Kullanım Amacı

Apimix Rivanolin Pomad Kedi, köpek, at, küçük ve büyükbaş hayvanlar için deri bakım ürünüdür. Tedaviye yardımcı olarak kullanılır. Hassas ve hasarlı deriyi dış etkenlerden korur. Kuru ve çatlak cildin üzerine kaplayarak yumuşamasını sağlar. İrin, kan ve serum gibi organik maddelerin bulunduğu ortamda da etkilidir. Hafif cilt tahrişlerinde, cilt döküntülerinde, cilt ve meme çatlaklarında ve yaralarında koruyucu yüzey oluşturarak iyileşmeyi hızlandırmada yardımcı olur.

Kullanım Şekli ve Dozu

Apimix Rivanolin Pomadı kullanmadan önce tatbik edilecek bölge taminlenip kurulanmalıdır. Günde 3-4 gün süre ile ince bir tabaka halinde tatbik edilir. Gerektiğinde tekrar edilir.

Bileşimi

Rivanol %0,2 GR



Ambalaj Şekli:

60 g, 80 g, 100 g, 120 g'lık plastik tüplerde kutusuz olarak ve 80 g, 100 g, ve 150 g'lık plastik kavanozlarsa kutulu olarak satışa

info@apimixilac.com

www.apimixilac.com



APiMiX İlaç İnş. Gıda Hay. Yem Turz. San. İth. İhr. Ltd. Şti.
2.0.S.B Mah. 2.Cad. İşgem No: 12/2 Yeşilyurt/MALATYA
Tel / Phone : +90 507 399 79 68